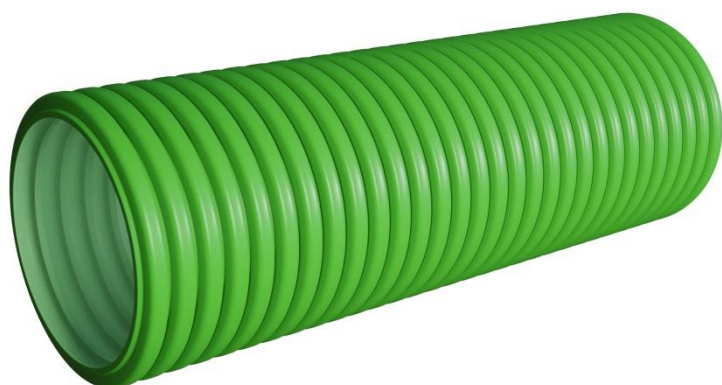




вентиляция для дома

**Технические характеристики**



## Воздуховод гибкий DN 75/63 антибактериальный/антистатический 50м, FLIBEN

Внешний диаметр (мм)	75
Внутренний диаметр (мм)	63
Площадь (м <sup>2</sup> )	0,00312

	Прямой участок			Скругление	
Радиус [мм]	0			150	
Зета [ζ]	0			0,9	
Qv [м <sup>3</sup> /ч]	v [м/с]	Δр [Па]	v [м/с]	Δр [Па]	
0	0,0	0,0	0,0	0,0	
5	0,4	0,0	0,4	0,1	
10	0,9	0,2	0,9	0,4	
15	1,3	0,6	1,3	0,9	
20	1,8	1,2	1,8	1,7	
25	2,2	2,0	2,2	2,6	
30	2,7	2,9	2,7	3,8	
35	3,1	4,1	3,1	5,2	
40	3,6	5,4	3,6	6,7	
45	4,0	7,0	4,0	8,5	
50	4,5	8,7	4,5	10,5	
55	4,9	10,6	4,9	12,8	
60	5,3	12,7	5,3	15,2	



## Адаптер диффузора D125 FLIBEN с подключением двух воздуховодов DN 75, L 235мм

Зета [ζ]	Приток				Вытяжка			
	1,15		0,77		0,97		1,34	
Прогон	1		2		1		2	
Qv [м³/ч]	v [м/с]	Δр [Па]	v [м/с]	Δр [Па]	v [м/с]	Δр [Па]	v [м/с]	Δр [Па]
0	0,0	0,0	0,0	0,0	0,0	0,0	0,0	0,0
5	0,4	0,1	0,2	0,0	0,4	0,1	0,2	0,0
10	0,9	0,5	0,4	0,1	0,9	0,5	0,4	0,2
15	1,3	1,2	0,7	0,2	1,3	1,0	0,7	0,4
20	1,8	2,2	0,9	0,4	1,8	1,8	0,9	0,6
25	2,2	3,4	1,1	0,6	2,2	2,8	1,1	1,0
30	2,7	4,8	1,3	0,8	2,7	4,1	1,3	1,4
35	3,1	6,6	1,6	1,1	3,1	5,6	1,6	1,9
40	3,6	8,6	1,8	1,4	3,6	7,3	1,8	2,5
45	4,0	10,9	2,0	1,8	4,0	9,2	2,0	3,2
50	4,5	13,5	2,2	2,3	4,5	11,4	2,2	3,9
55	4,9	16,3	2,5	2,7	4,9	13,7	2,5	4,7
60	5,3	19,4	2,7	3,2	5,3	16,4	2,7	5,7
65	-	-	2,9	3,8	-	-	2,9	6,6
70	-	-	3,1	4,4	-	-	3,1	7,7
75	-	-	3,3	5,1	-	-	3,3	8,8
80	-	-	3,6	5,8	-	-	3,6	10,0
85	-	-	3,8	6,5	-	-	3,8	11,3
90	-	-	4,0	7,3	-	-	4,0	12,7
95	-	-	4,2	8,1	-	-	4,2	14,2
100	-	-	4,5	9,0	-	-	4,5	15,7
105	-	-	4,7	9,9	-	-	4,7	17,3
110	-	-	4,9	10,9	-	-	4,9	19,0
115	-	-	5,1	11,9	-	-	5,1	20,8



## Отвод 90° для DN 75/63 мм ПП, FLIBEN

Зета [ζ]	0		
Qv [м³/ч]	v [м/с]	Δp [Па]	
0	0,0	0,0	
5	0,4	0,1	
10	0,9	0,5	
15	1,3	1,1	
20	1,8	1,9	
25	2,2	2,9	
30	2,7	4,2	
35	3,1	5,7	
40	3,6	7,5	
45	4,0	9,5	
50	4,5	11,7	
55	4,9	14,2	
60	5,3	16,9	



## Воздуховод плоский 132/30 антибактериальный/антистатический 2м, FLIBEN

Ширина (мм)	132
Высота (мм)	32
Площадь (м <sup>2</sup> )	0,00358

Зета [ζ]	0		
Qv [м <sup>3</sup> /ч]	v [м/с]	Δр [Па]	
0	0,0	0,0	
5	0,5	0,3	
10	0,9	0,7	
15	1,4	1,1	
20	1,8	1,7	
25	2,3	2,3	
30	2,7	3,0	
35	3,2	3,8	
40	3,6	4,7	
45	4,1	5,7	
50	4,6	6,8	
55	5,0	8,0	



## Отводы горизонтальный и вертикальный 90° для плоского воздуховода 132/30, FLIBEN

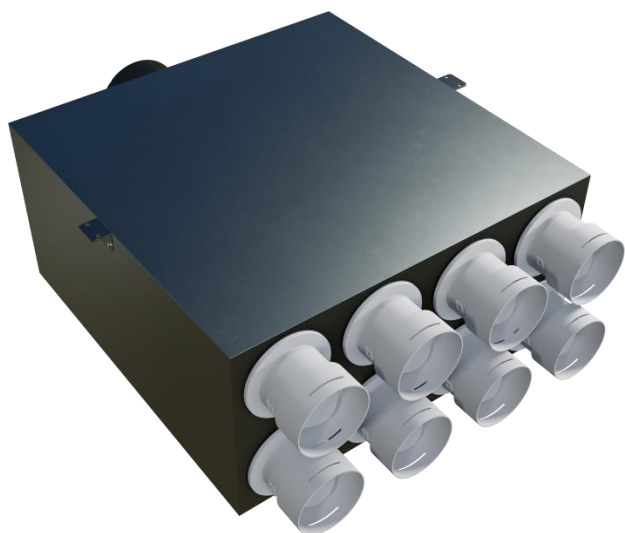
	Отвод 90° горизонтальный 32×132 мм ПП			Отвод 90° вертикальный 32×132 мм ПП	
Зета [ζ]	0,23			0,55	
Прогон	1			1	
Qv [м³/ч]	v [м/с]	Δр [Па]	v [м/с]	Δр [Па]	
0	0	0	0	0	
5	0,5	0	0,5	0,1	
10	0,9	0,1	0,9	0,3	
15	1,4	0,3	1,4	0,6	
20	1,8	0,5	1,8	1,1	
25	2,3	0,7	2,3	1,7	
30	2,7	1	2,7	2,4	
35	3,2	1,4	3,2	3,3	
40	3,6	1,8	3,6	4,3	
45	4,1	2,3	4,1	5,5	
50	4,6	2,8	4,6	6,8	
55	5	3,4	5	8,2	



**Распределительная коробка FLIBEN**  
**DN 160 на 6 выходов 132/30 мм**  
**DN 160 на 10 выходов 132/30 мм**  
**DN 200 на 12 выходов 132/30 мм**

Количество выходов, [шт.]	6	10	12
Диаметр входа [мм]	160	160	160

Qv [м³/ч]	Δр (Падение давления) [Па]		
100	1,1	1,2	1,1
150	1,9	2,0	1,9
200	3,1	3,2	3,1
250	4,3	4,5	4,3
300	6,1	6,3	6,1
350	8,2	8,4	8,2
400	10,7	11,0	10,7
450	13,3	13,6	13,3



**Воздухораспределитель шумоизолированный FLIBEN**  
**DN 160 на 8 выходов DN 75**  
**DN 160 на 16 выходов DN 75**  
**DN 200 на 24 выхода DN 75**

Количество выходов, [шт.]	8	16	24
Диаметр входа [мм]	160	160	200

Qv [м³/ч]	Δр (Падение давления) [Па]		
100	1,0	1,0	1,0
150	1,7	1,7	1,7
200	2,7	2,7	2,7
250	4,0	4,0	4,0
300	5,7	5,7	5,7
350	7,6	7,6	7,6
400	9,9	9,9	9,9
450	12,4	12,4	12,4
500	14,8	14,8	14,8
550	16,5	16,5	16,5
600	17,8	17,8	17,8



### Панель из нержавеющей стали 400/90 мм



с одним щелевым отверстием



с двумя щелевыми отверстиями

### Адаптер внутривольный 370/72/90 на один вход 132/30, с клапаном регулировки потока воздуха, FLIBEN

Прогон	Без панели				Панель с одной щелью				Панель с двумя щелями			
	1		2		1		2		1		2	
Qv [м³/ч]	v [м/с]	Δр [Па]	v [м/с]	Δр [Па]	v [м/с]	Δр [Па]	v [м/с]	Δр [Па]	v [м/с]	Δр [Па]	v [м/с]	Δр [Па]
0	0,0	0,0	0,0	0,0	0,0	0,0	0,0	0,0	0,0	0,0	0,0	0,0
5	0,5	0,1	0,2	0,0	0,4	0,1	0,4	0,3	0,4	0,1	0,2	0,0
10	0,9	0,4	0,5	0,1	0,9	0,5	0,7	0,7	0,9	0,5	0,4	0,2
15	1,4	0,9	0,7	0,2	1,3	1,2	0,9	1,2	1,3	1,0	0,7	0,4
20	1,8	1,6	0,9	0,3	1,8	2,1	1,1	1,8	1,8	1,8	0,9	0,6
25	2,3	2,6	1,1	0,5	2,2	3,3	1,3	2,6	2,2	2,8	1,1	1,0
30	2,7	3,7	1,4	0,7	2,7	4,8	1,6	3,5	2,7	4,1	1,3	1,4
35	3,0	4,5	1,6	1,0	3,1	6,5	1,8	4,6	3,1	5,6	1,6	1,9
40	3,2	5,1	1,8	1,3	3,6	8,5	2,0	5,9	3,6	7,3	1,8	2,5
45	3,6	6,6	2,1	1,6	4,0	10,7	2,5	8,8	4,0	9,2	2,0	3,2
50	4,1	8,4	2,3	2,0	4,5	13,2	2,7	10,4	4,5	11,4	2,2	3,9
55	4,6	10,3	2,5	2,4	4,9	16,0	2,9	12,2	4,9	13,7	2,5	4,7
60	5,0	12,5	2,7	2,8	5,3	19,1	3,0	13,1	5,3	16,4	2,7	5,7
65	-	-	3,0	3,3	-	-	3,1	14,2	-	-	2,9	6,6
70	-	-	3,2	3,8	-	-	3,3	16,3	-	-	3,1	7,7
75	-	-	3,4	4,4	-	-	3,6	18,5	-	-	3,3	8,8
80	-	-	3,6	5,0	-	-	3,8	20,9	-	-	3,6	10,0
85	-	-	3,9	5,7	-	-	4,0	23,4	-	-	3,8	11,3
90	-	-	4,1	6,4	-	-	4,2	26,1	-	-	4,0	12,7
95	-	-	4,3	7,1	-	-	4,5	28,9	-	-	4,2	14,2
100	-	-	4,6	7,9	-	-	4,7	31,9	-	-	4,5	15,7
105	-	-	4,8	8,7	-	-	4,9	35,0	-	-	4,7	17,3
110	-	-	5,0	9,5	-	-	5,1	38,3	-	-	4,9	19,0

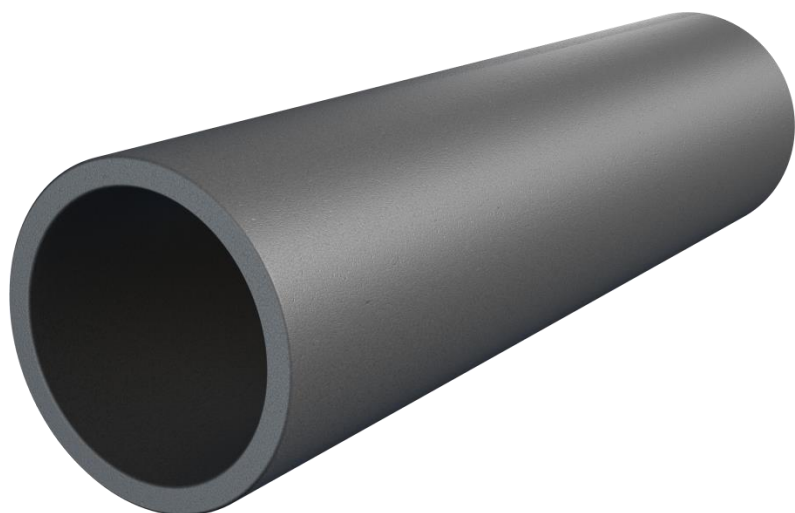


**Панель из нержавеющей стали 700/80  
с одним щелевым отверстием**



**Адаптер внутрипольный 700/80/120  
на три входа 132/30, FLIBEN**

Прогон Qv [м³/ч]	Без панели						С панелью					
	1		2		3		1		2		3	
	v [м/с]	Δр [Па]	v [м/с]	Δр [Па]	v [м/с]	Δр [Па]	v [м/с]	Δр [Па]	v [м/с]	Δр [Па]	v [м/с]	Δр [Па]
0	0,0	0,0	0,0	0,0	0	0	0,0	0,0	0,0	0,0	0	0
5	0,5	0,1	0,2	0,0	0,1	0	0,4	0,1	0,4	0,3	0,4	0,4
10	0,9	0,4	0,5	0,1	0,3	0,1	0,9	0,5	0,7	0,7	0,6	0,7
15	1,4	0,9	0,7	0,2	0,5	0,2	1,3	1,2	0,9	1,2	0,8	1,2
20	1,8	1,6	0,9	0,3	0,7	0,3	1,8	2,1	1,1	1,8	0,9	1,8
25	2,3	2,6	1,1	0,5	0,8	0,5	2,2	3,3	1,3	2,6	1,1	2,7
30	2,7	3,7	1,4	0,7	1,0	0,6	2,7	4,8	1,6	3,5	1,3	3,6
35	3,0	4,5	1,6	1,0	1,2	0,9	3,1	6,5	1,8	4,6	1,5	4,7
40	3,2	5,1	1,8	1,3	1,4	1,3	3,6	8,5	2,0	5,9	1,8	6,1
45	3,6	6,6	2,1	1,6	1,7	1,5	4,0	10,7	2,5	8,8	2,1	9
50	4,1	8,4	2,3	2,0	1,8	1,9	4,5	13,2	2,7	10,4	2,4	10,6
55	4,6	10,3	2,5	2,4	2,0	2,2	4,9	16,0	2,9	12,2	2,6	12,5
60	5,0	12,5	2,7	2,8	2,2	2,6	5,3	19,1	3,0	13,1	2,8	13,4
65	-	-	3,0	3,3	2,4	2,9	-	-	3,1	14,2	3	14,5
70	-	-	3,2	3,8	2,6	3,2	-	-	3,3	16,3	3,2	16,8
75	-	-	3,4	4,4	2,8	3,6	-	-	3,6	18,5	3,4	19,1
80	-	-	3,6	5,0	2,9	4,1	-	-	3,8	20,9	3,6	21,4
85	-	-	3,9	5,7	3,1	4,8	-	-	4,0	23,4	3,8	24,2
90	-	-	4,1	6,4	3,3	5,5	-	-	4,2	26,1	4	27,1
95	-	-	4,3	7,1	3,5	6	-	-	4,5	28,9	4,2	29,5
100	-	-	4,6	7,9	3,7	6,6	-	-	4,7	31,9	4,5	32,8
105	-	-	4,8	8,7	3,9	7,2	-	-	4,9	35,0	4,7	37,2
110	-	-	5,0	9,5	4,1	7,8	-	-	5,1	38,3	4,9	40,2
115	-	-	-	-	4,3	8,3	-	-	-	-	5	44,6



## Термо Duct воздуховод EPP DN 125, DN 160, DN 200, FLIBEN

	125	160	200
Внутренний диаметр (мм)	125	160	200
Внешний диаметр (мм)	152	190	225
Длина (мм)	1000	1000	1000
Материал	EPP - вспененный полипропилен		

Диаметр [мм]	125	160	200
Qv [м³/ч]	Δр (Падение давления) [Па]		
100	1	1	0,07
200	2,7	1	0,28
300	6,1	1,8	0,42
400	10,8	3,1	0,76
500	16,9	4,9	1,18
600	24,3	7	1,7
Qv [м³/ч]	v (Скорость) [м/с]		
100	2,3	1,4	0,88
200	4,5	2,8	1,7
300	6,8	4,1	2,6
400	9,1	5,5	3,5
500	11,3	6,9	4,4
600	13,6	8,3	5,3



## Термо Duct отвод 45°, отвод 90° EPP DN 125, DN 160, DN 200, FLIBEN

	125	160	200
Внутренний диаметр (мм)	125	160	200
Внешний диаметр (мм)	152	190	225
Материал	EPP - вспененный полипропилен		

Диаметр [мм]	125	160	200
Термо Duct отвод 90°			
Qv [м³/ч]	Δр (Падение давления) [Па]		
100	2,7	1,0	1,0
200	10,8	3,9	2,4
300	24,3	8,8	5,4
400	43,3	15,6	9,6
500	67,6	24,3	15,0
Термо Duct отвод 45°			
Qv [м³/ч]	Δр (Падение давления) [Па]		
100	1,6	1,0	1,0
200	6,5	2,1	1,1
300	14,7	4,7	2,6
400	26,1	8,5	4,6
500	40,7	13,3	7,1

\* отвод 45° получается путём отреза пополам отвода 90° по заготовленной кромке